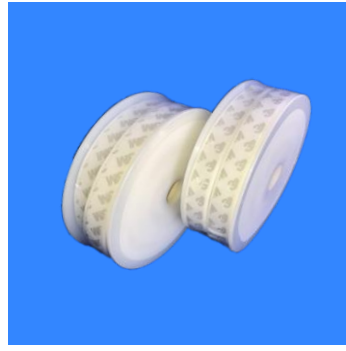
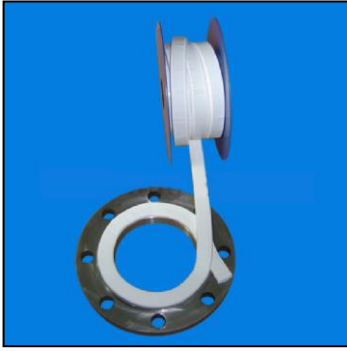


PTFEソフトシール



ソフトシールは100%純PTFEから製造しており耐薬品性はもちろん耐熱性能も優れています。また、本製品は柔軟性に富んだ特徴があり良好なシール性能を発揮します。片面粘着テープ加工していますので施工が容易でバルブ・ダクトフランジ・樹脂配管ガスケットなどのシール材として幅広い用途にご使用いただけます。

◆寸法

幅	厚み	長さ
3	1.5	30
6	3.0	15
9	4.0	8
12	5.0	5
16	6.0	5
20	6.0	5
25	6.0	5~10

◆使用範囲

	適用範囲
使用温度	-100℃~260℃
使用圧力(液体)	4Mpa/mm ²
使用圧力(気体)	2Mpa/mm ²
* 上記数値は最高数値を記載しており各使用条件により範囲は異なります。	

◆締付力

	寸法(幅×厚み)			
	3×1.5	6×3	9×4	12×5
最小締付力 (N/mm)	75	100	125	150

◆物性値

密度(g/cm ³)	0.75
引張り強度(Mpa)	8.0以上
硬度(HA)	30~70
含水率(%)	0.01以下
融点(℃)	327